

PROYECTO:
 PLANTA PROCESADORA DE CACAO EN EL CASCO URBANO DEL MUNICIPIO DE PUERTO NARIÑO, AMAZONAS

ING. RESPONSABLE
 LUIS DANIEL POSADA AGUDELO
 ARQUITECTO
 M/Nº 2002-388916-COR

REVISOR Y APROBADO
 JAIMÉ ALBERTO BARRERA
 SUPERVISOR

DIBUJO
AR
 INGENIERIA & ARQUITECTURA

CONTIENE
 CORTES ARQUITECTONICOS

ESCALA 1:50

ESCALA	VIEW
1 : 500	ESC 500
1 : 200	ESC 200
1 : 100	ESC 100
1 : 50	ESC 50A, ESC 50B
1 : 25	ESCALA, ESC 20B

MODIFICACIONES

ASUNTO

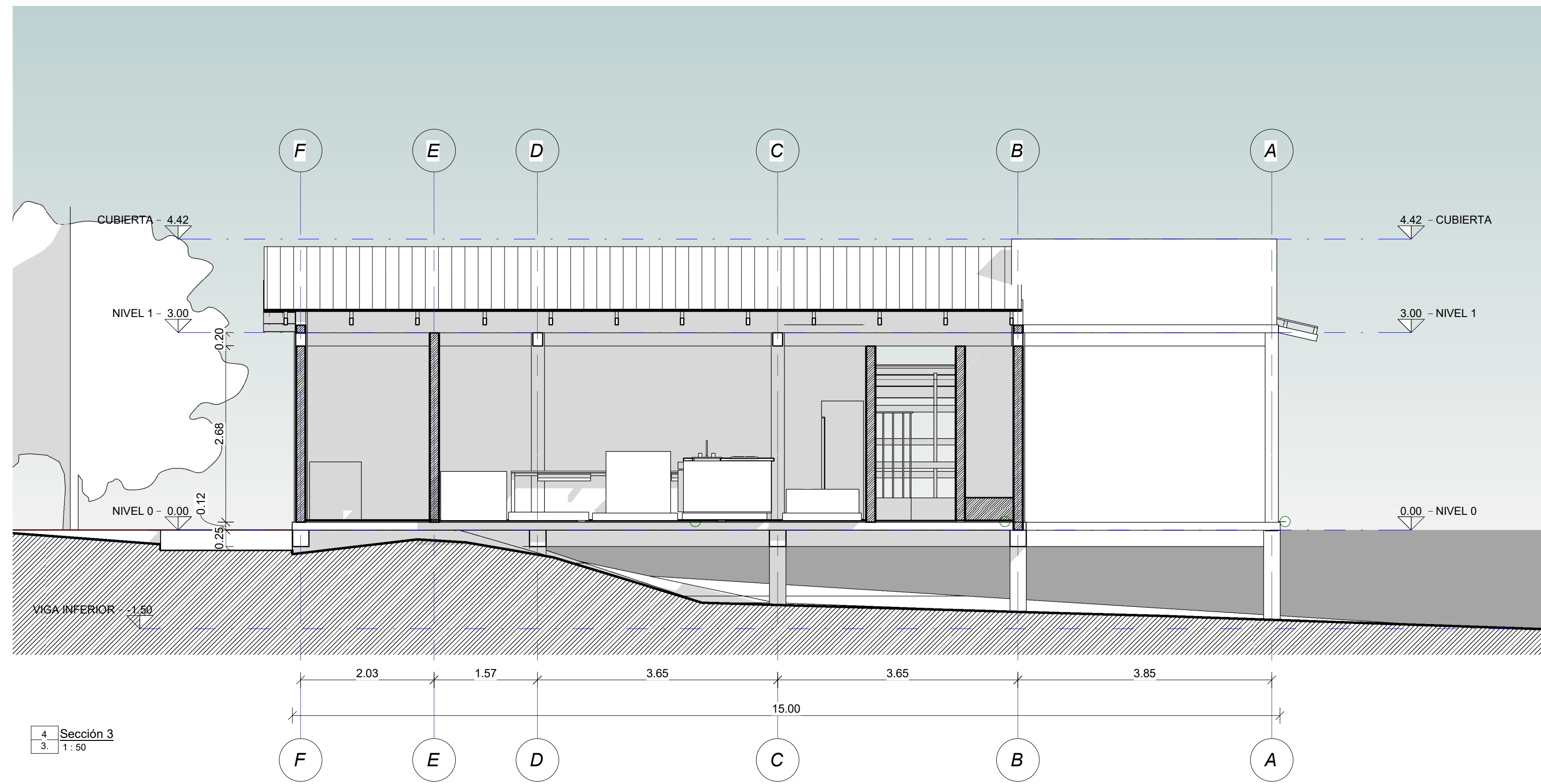
--	--

NOTA:
 TODAS LAS MEDIDAS, DIMENSIONES Y COTAS ESTAN DADAS EN METROS (M)

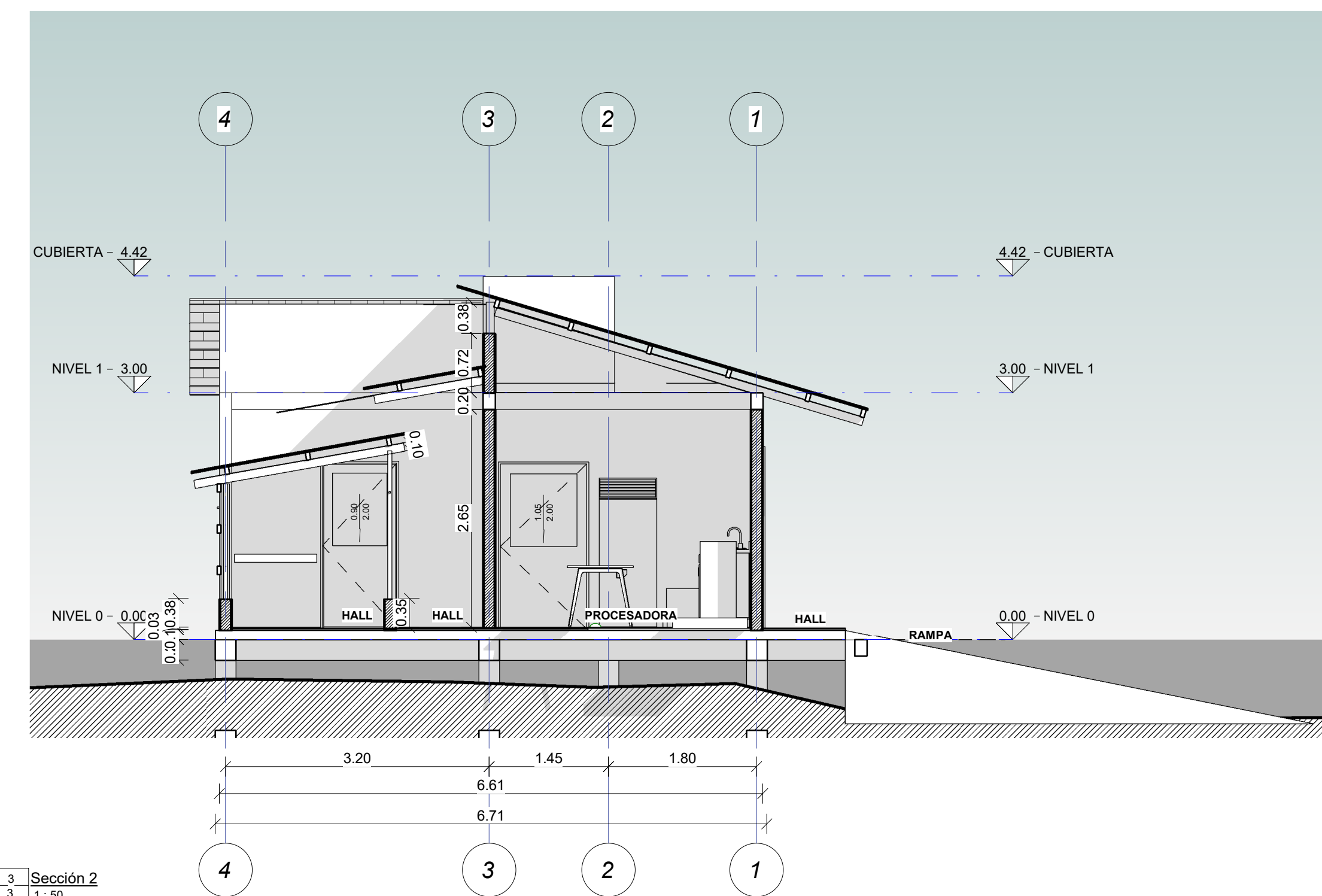
OBSERVACIONES
 PARA MAYOR INFORMACION VER PLANOS
 CONFIRMAR TODAS LAS MEDIDAS Y NIVELES EN OBRA, NO TOMAR MEDIDAS DIRECTAMENTE SOBRE PLANO.
 EL SUPERVISOR TÉCNICO DEBE VERIFICAR QUE LA CONSTRUCCION E INSTALACION DE LOS ELEMENTOS NO ESTRUCTURALES SE REALICE SIGUIENDO LOS PLANOS Y ESPECIFICACIONES CORRESPONDIENTES EN AQUELLOS CASOS EN LOS CUALES EN LOS DOCUMENTOS DE DISEÑO SOLO SE INDICA EL GRADO DE DESEMPEÑO REQUERIDO.

CUADRO CONVENCIONES

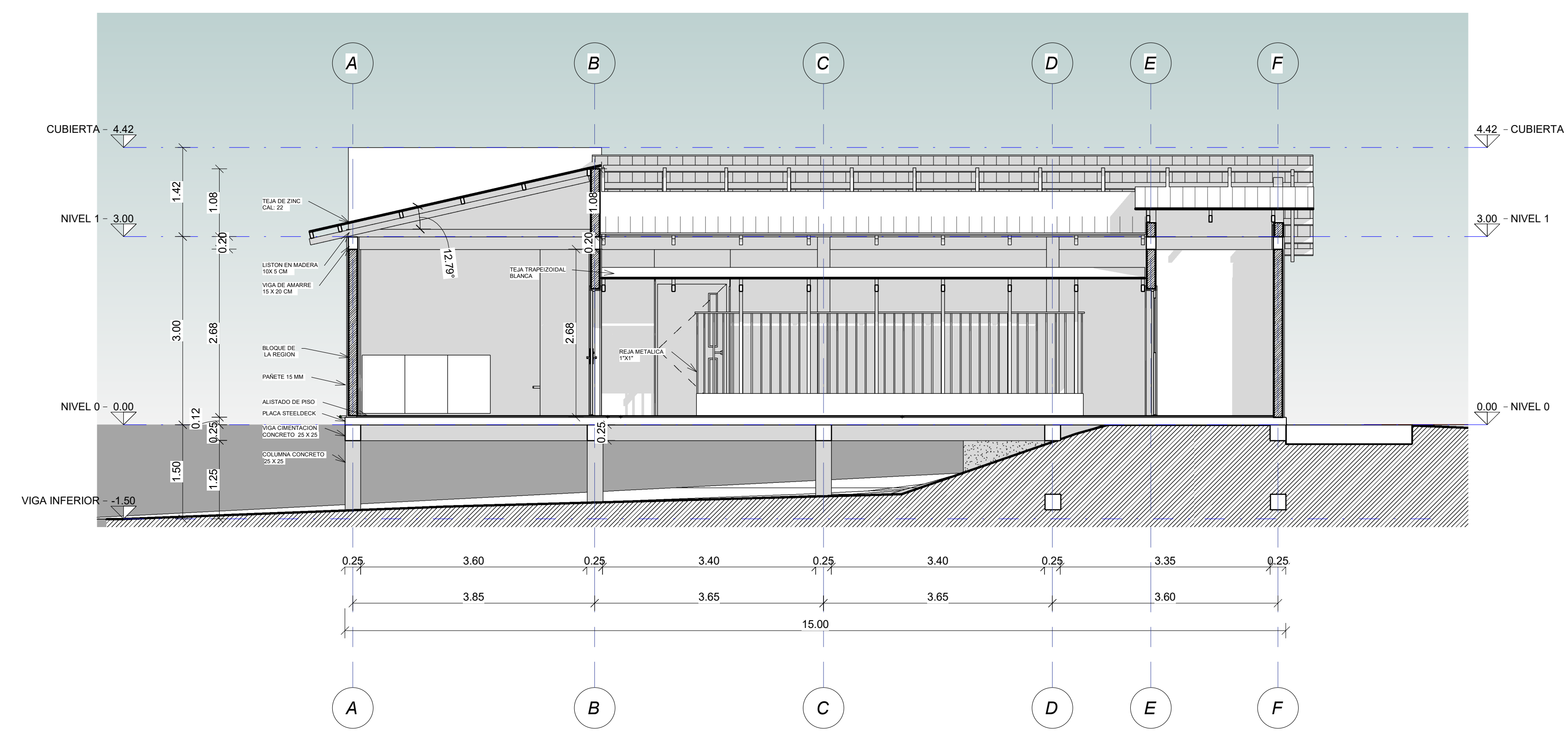
--	--



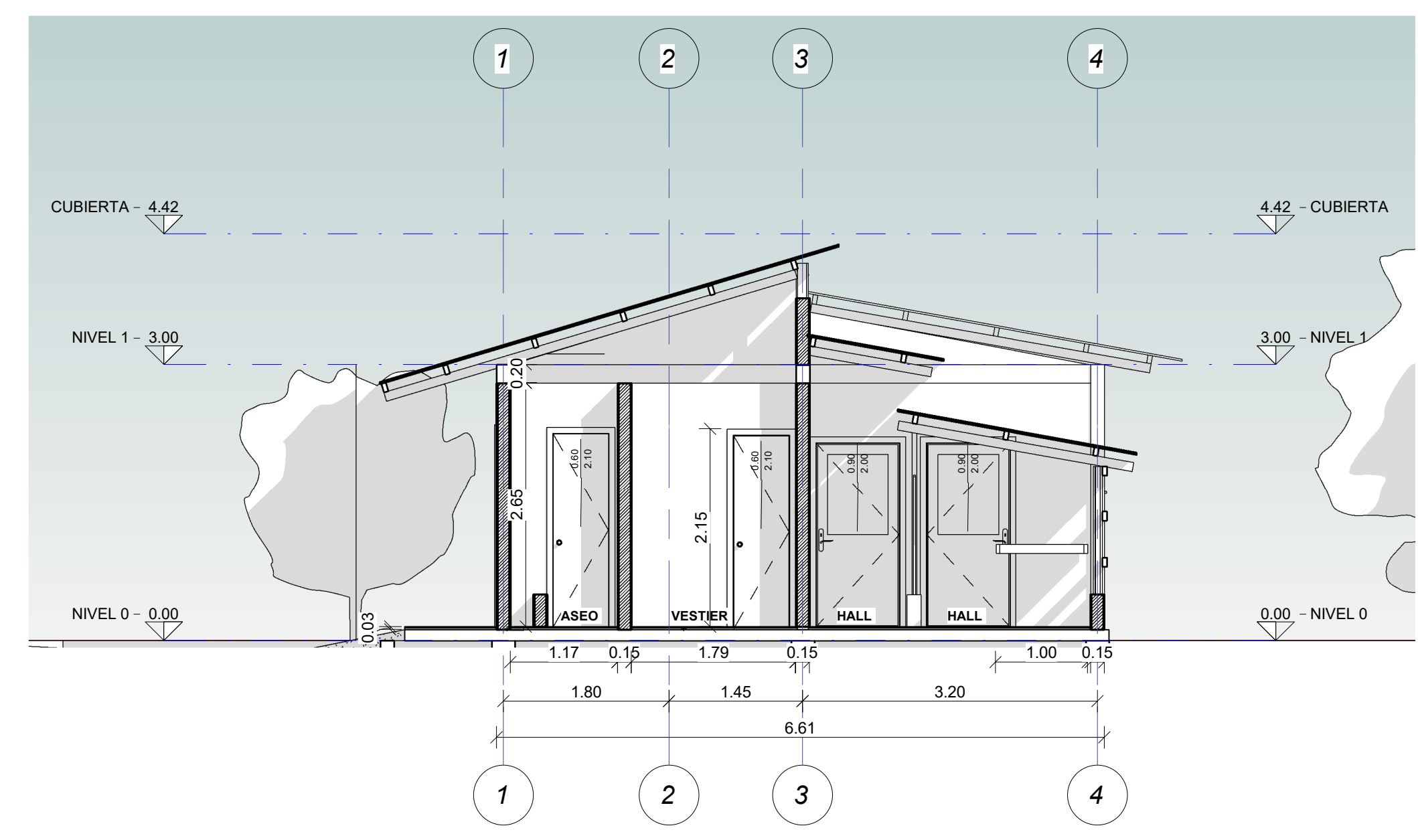
4 Sección 3
 3 1:50



3 Sección 2
 3 1:50



2 Sección 1
 3 1:50



1 1A
 3 1:50