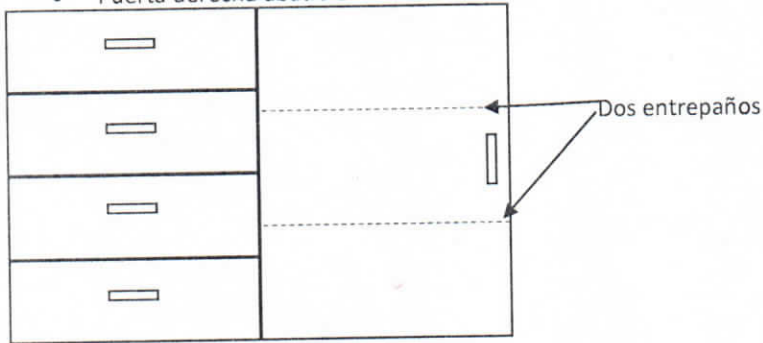


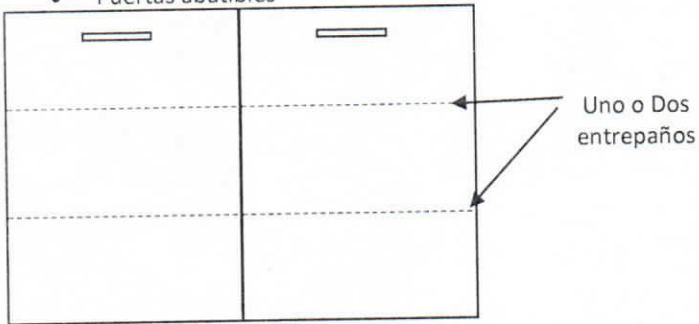
DISEÑO TIPO 1

- Cuatro cajones a la izquierda
- Puerta derecha abatible



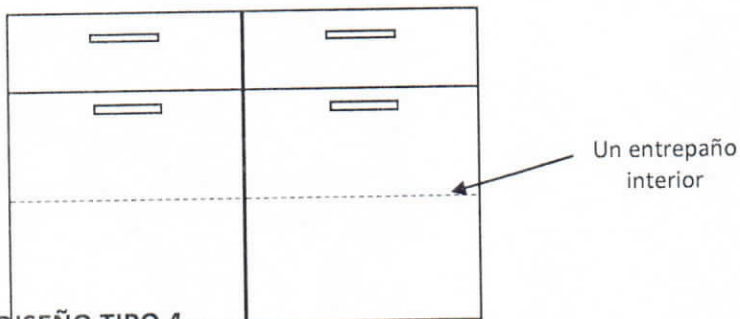
DISEÑO TIPO 2

- Puertas abatibles



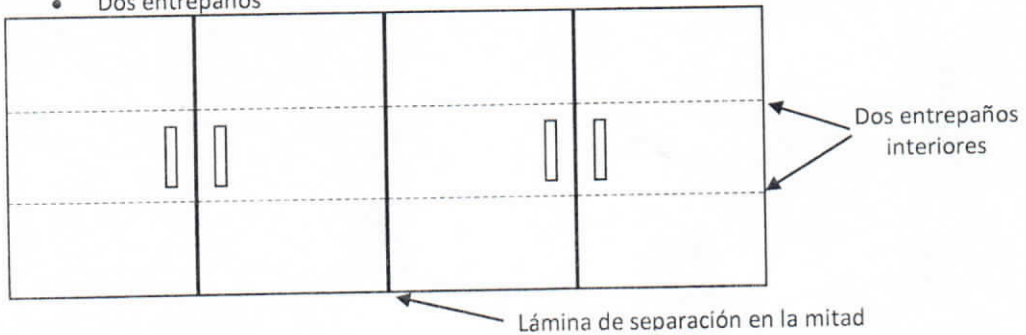
DISEÑO TIPO 3

- Dos cajones superiores pequeños
- Puertas abatibles cajones inferiores



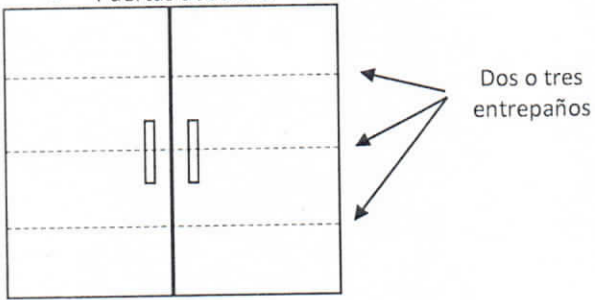
DISEÑO TIPO 4

- Puertas abatibles
- Dos entrepaños



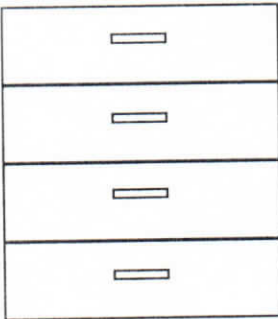
DISEÑO TIPO 5

- Puertas abatibles



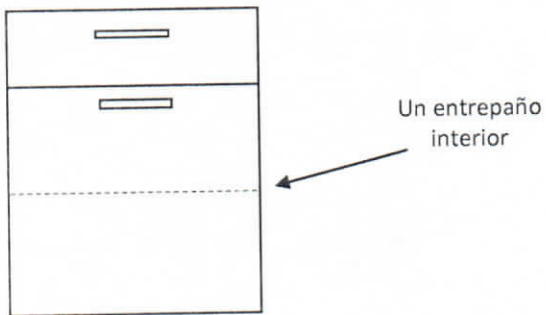
DISEÑO TIPO 6

- Cuatro (4) Cajones de igual tamaño

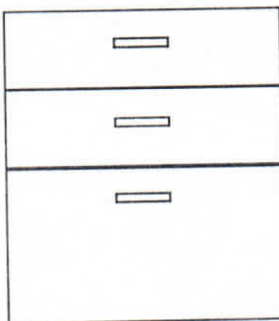


DISEÑO TIPO 7

- Un (1) cajón pequeño superior
- Cajón inferior con puerta abatible



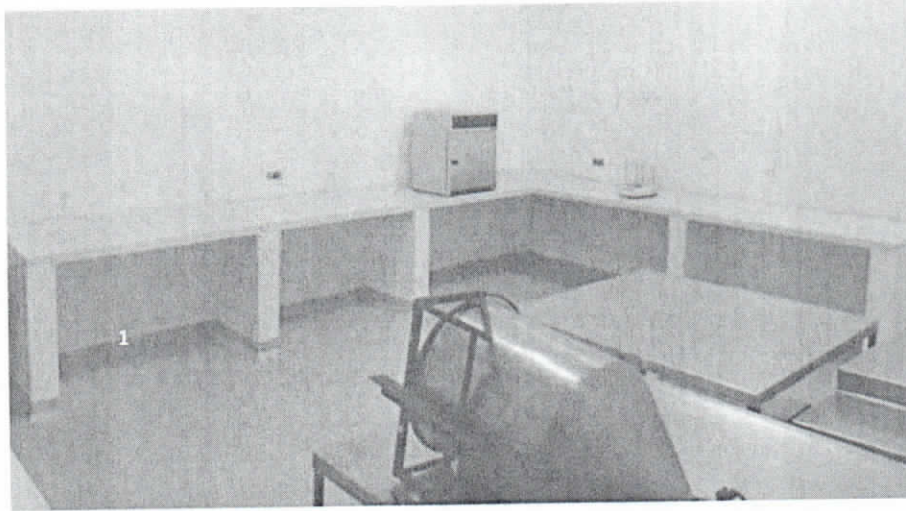
DISEÑO TIPO 8



MUEBLES Y GABINETES ESPECIALES PARA LABORATORIO SEDE SAN JOSÉ-GUAVIARE

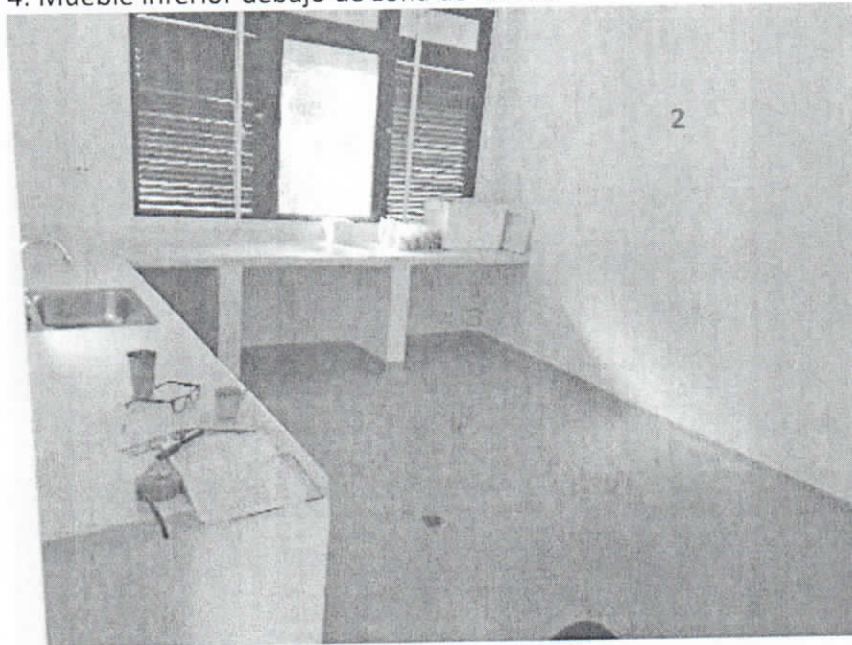
Laboratorios de bromatología

- **No. 1:** Mueble inferior. Con rodachinas para trabajo pesado y freno. Altura graduable
Superficies resistentes a sustancias químicas (certificado)
Dimensiones: 1,0 x 0,6 x 0,78 m (an x prof x alto)
Diseño Tipo 3



Laboratorio de ecofisiología

- No. 2: Mueble flotante tipo (gabinete)
- No. 3: Mueble inferior
- No. 4: Mueble inferior debajo de zona de lavado



Área de almacenamiento de reactivos e insumos

- No. 5: Mueble inferior: Parte externa del almacén, bajo las ventanas
- No. 6 y No. 7: Gabinete rojo y blanco: dentro del almacén de reactivos

