

78°0'0"W

75°0'0"W

72°0'0"W

69°0'0"W

3°0'0"N

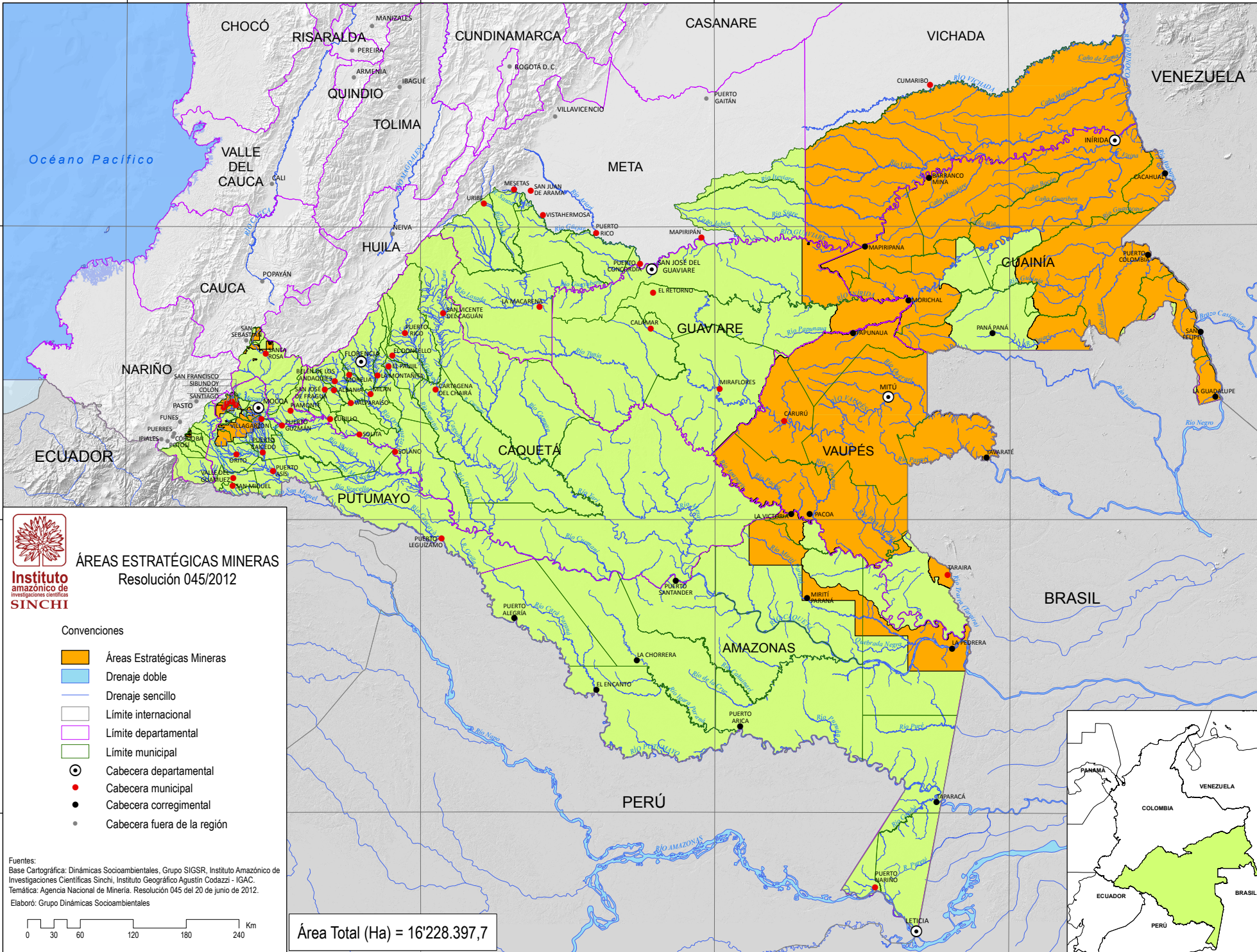
3°0'0"N

0°0'0"

0°0'0"

3°0'0"S

3°0'0"S



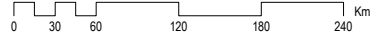
ÁREAS ESTRATÉGICAS MINERAS
Resolución 045/2012

Instituto
amazónico de
investigaciones científicas
SINCHI

Convenciones

- Áreas Estratégicas Mineradas
- Drenaje doble
- Drenaje sencillo
- Límite internacional
- Límite departamental
- Límite municipal
- Cabecera departamental
- Cabecera municipal
- Cabecera corregimental
- Cabecera fuera de la región

Fuentes:
Base Cartográfica: Dinámicas Socioambientales, Grupo SIGSR, Instituto Amazónico de Investigaciones Científicas Sinchi, Instituto Geográfico Agustín Codazzi - IGAC.
Temática: Agencia Nacional de Minería. Resolución 045 del 20 de junio de 2012.
Elaboró: Grupo Dinámicas Socioambientales



Área Total (Ha) = 16'228.397,7



78°0'0"W

75°0'0"W

72°0'0"W

69°0'0"W