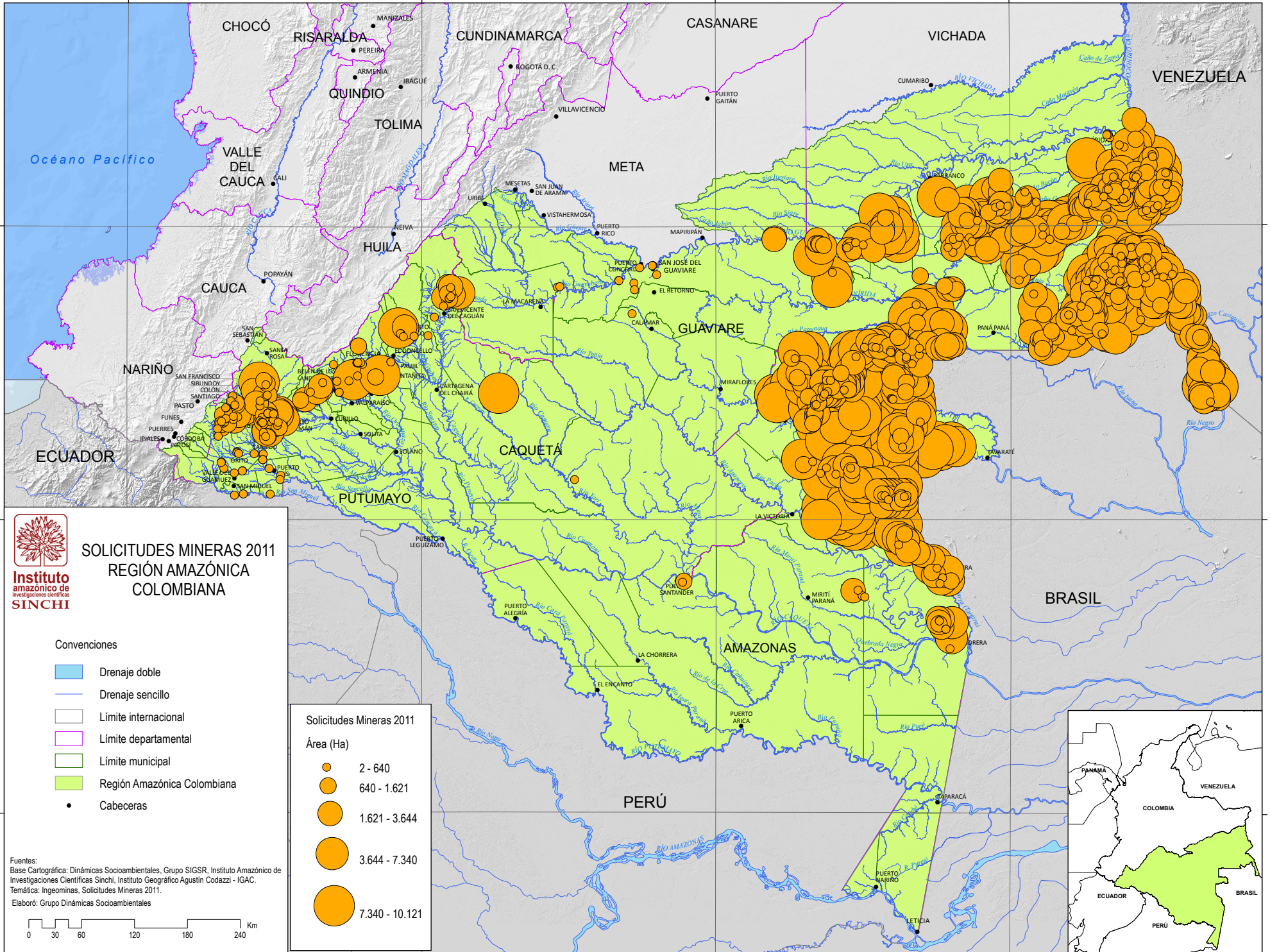


78°0'0"W

75°0'0"W

72°0'0"W

69°0'0"W



Instituto
amazónico de
investigaciones científicas
SINCHI

SOLICITUDES MINERAS 2011
REGIÓN AMAZÓNICA
COLOMBIANA

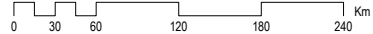
Convenciones

- Drenaje doble
- Drenaje sencillo
- Límite internacional
- Límite departamental
- Límite municipal
- Cabeceras

Solicitudes Mineras 2011

- Área (Ha)
- 2 - 640
 - 640 - 1.621
 - 1.621 - 3.644
 - 3.644 - 7.340
 - 7.340 - 10.121

Fuentes:
Base Cartográfica: Dinámicas Socioambientales, Grupo SIGSR, Instituto Amazónico de Investigaciones Científicas Sinchi, Instituto Geográfico Agustín Codazzi - IGAC.
Temática: Ingeominas, Solicitudes Mineras 2011.
Elaboró: Grupo Dinámicas Socioambientales



78°0'0"W

75°0'0"W

72°0'0"W

69°0'0"W



3°0'0"N

0°0'0"

3°0'0"S

3°0'0"N

0°0'0"

3°0'0"S