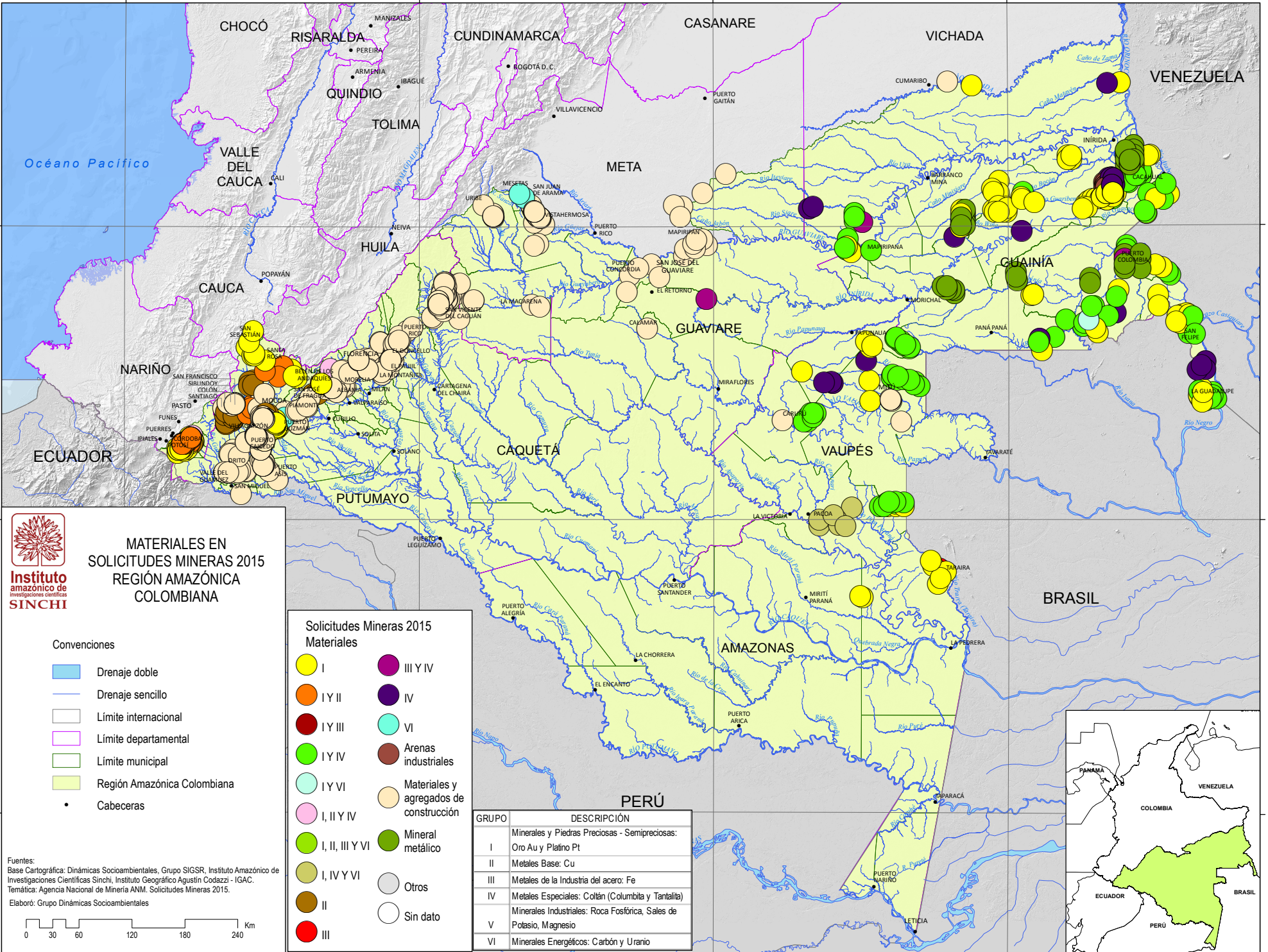


78°0'0"W

75°0'0"W

72°0'0"W

69°0'0"W



Instituto
amazónico de
investigaciones científicas
SINCHI

**MATERIALES EN
SOLICITUDES MINERAS 2015
REGIÓN AMAZÓNICA
COLOMBIANA**

Convenciones

- Drenaje doble
- Drenaje sencillo
- Límite internacional
- Límite departamental
- Límite municipal
- Región Amazónica Colombiana
- Cabeceras

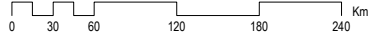
**Solicitudes Mineras 2015
Materiales**

- I
- I Y II
- I Y III
- I Y IV
- I Y VI
- I, II Y IV
- I, II, III Y VI
- I, IV Y VI
- II
- III
- III Y IV
- IV
- VI
- Arenas industriales
- Materiales y agregados de construcción
- Mineral metálico
- Otros
- Sin dato

GRUPO	DESCRIPCIÓN
	Minerales y Piedras Preciosas - Semipreciosas:
I	Oro Au y Platino Pt
II	Metales Base: Cu
III	Metales de la Industria del acero: Fe
IV	Metales Especiales: Coltán (Columbita y Tantálita)
V	Minerales Industriales: Roca Fosfórica, Sales de Potasio, Magnesio
VI	Minerales Energéticos: Carbón y Uranio

Fuentes:
Base Cartográfica: Dinámicas Socioambientales, Grupo SIGSR, Instituto Amazónico de Investigaciones Científicas Sinchi, Instituto Geográfico Agustín Codazzi - IGAC.
Temática: Agencia Nacional de Minería ANM. Solicitudes Mineras 2015.

Elaboró: Grupo Dinámicas Socioambientales



78°0'0"W

75°0'0"W

72°0'0"W

69°0'0"W

