

78°0'0"W

75°0'0"W

72°0'0"W

69°0'0"W

3°0'0"N

3°0'0"N

0°0'0"

0°0'0"

3°0'0"S

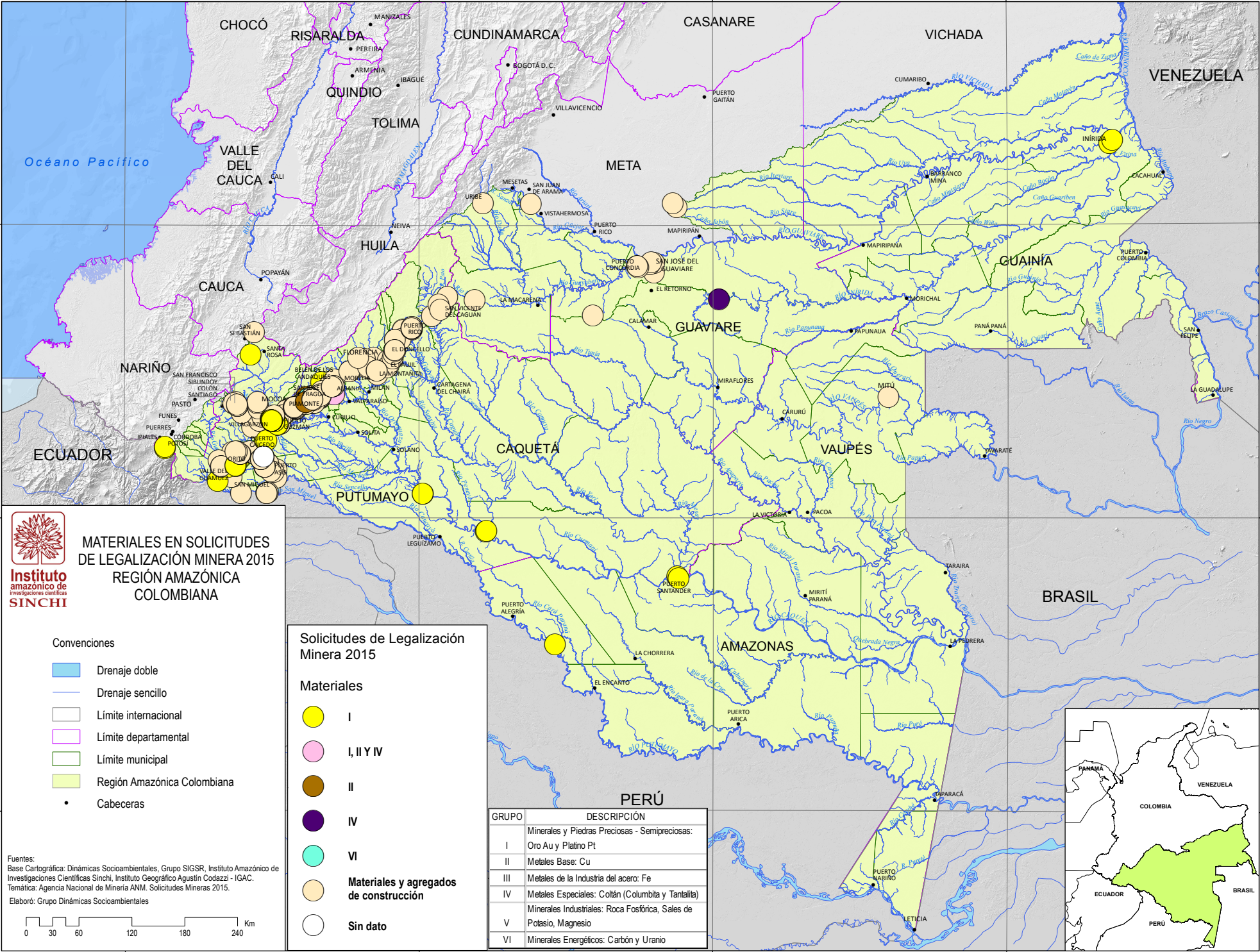
3°0'0"S

78°0'0"W

75°0'0"W

72°0'0"W

69°0'0"W



MATERIALES EN SOLICITUDES DE LEGALIZACIÓN MINERA 2015
REGIÓN AMAZÓNICA COLOMBIANA

Instituto amazónico de Investigaciones Científicas SINCHI

Convenciones

- Drenaje doble
- Drenaje sencillo
- Límite internacional
- Límite departamental
- Límite municipal
- Región Amazónica Colombiana
- Cabeceras

Solicitudes de Legalización Minera 2015

Materiales

- I
- I, II y IV
- II
- IV
- VI

Materiales y agregados de construcción

-
- Sin dato

GRUPO	DESCRIPCIÓN
I	Minerales y Piedras Preciosas - Semipreciosas: Oro Au y Platino Pt
II	Metales Base: Cu
III	Metales de la Industria del acero: Fe
IV	Metales Especiales: Coltán (Columbita y Tantalita)
V	Minerales Industriales: Roca Fosfórica, Sales de Potasio, Magnesio
VI	Minerales Energéticos: Carbón y Uranio

Fuentes:
 Base Cartográfica: Dinámicas Socioambientales, Grupo SIGSR, Instituto Amazónico de Investigaciones Científicas Sinchi, Instituto Geográfico Agustín Codazzi - IGAC.
 Temática: Agencia Nacional de Minería ANM. Solicitudes Mineras 2015.
 Elaboró: Grupo Dinámicas Socioambientales

